



Cámaras de choque térmico

serie CCHT



La innovación como actitud

la empresa

Ineltec es una empresa con más de 20 años de experiencia en el sector y 5.000 equipos instalados por todo el mundo. Nuestros logros se deben a la capacidad de ofrecer soluciones a medida para realizar cualquier tipo de ensayo.

“Tecnología, investigación e innovación son las bases para crear equipos de alta fiabilidad y precisión.”



Modelo

Cámaras de choque
térmico de la serie
CCHT



Nuestra gama de cámaras de choque térmico de la serie CCHT cuenta con diversos volúmenes.

Modelo

descripción equipos

Las **Cámaras de Choque Térmico de la serie CCHT** simulan cambios bruscos de temperatura.

Fabricadas en formato **horizontal** o **vertical** según cuaderno de cargas del cliente.

Los rangos máximos de temperatura en modelos estándar son de -60°C pudiendo llegar a los $+180^{\circ}\text{C}$.

También diseñamos equipos a medida según las especificaciones, modificando o ampliando las características estándar.

Las cámaras de choque térmico son utilizadas mayoritariamente en los sectores aeronáutico, electrónico y ferroviario entre otros.

Volúmenes

- 1 16 litros
2. 64 litros
3. 166 litros

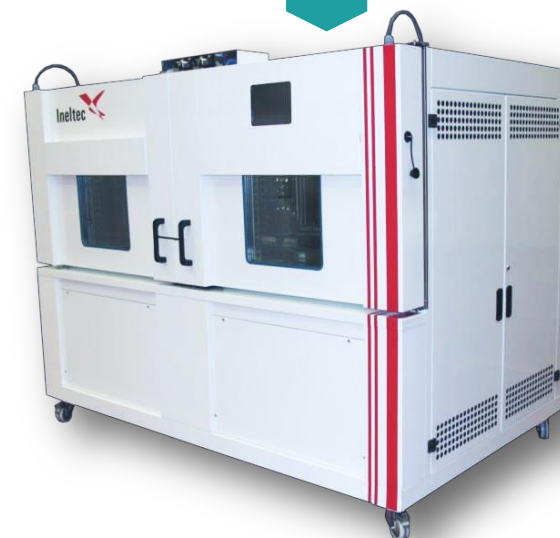
01



02



03



Sectores de aplicación



Aeroespacial,
Aeronáutica,
Automoción,
Ferroviario,



Luminaria,



I+D,
Centros
tecnológicos,
Universidades,
Laboratorios



Electrónica,
Electrodo-
mésticos,
Telecomu-
nicaciones,
Construcciones
mecánicas,
Metalurgia



Defensa,
Armamento



Minería
Siderurgia,
Galvánica,
Metalurgia

Normativas

NFC 20-605 MIL-STD 810 MIL-STD 883 MIL-STD 202 NFC 20-705 CEI 68.2.14 IEC 68.2.27 PE 25 Rev.4 EN 14066 PE 31 Rev.1 EN 14617-6

EN 12371:02 EN 60068-2-14 EN 12975 ISO 10545-9 UNE 67 001 EN 13687-5 EN 13687-2 NF EN 1183 NF EN ISO 7459 ISO 718 ASTM C1525

ASTM D7051 ASTM C1171 ASTM C600-85 ASTM C149-86 ASTM D2511 ASTM C554-93 ASTM C484-99 ASTM C385-58 JESD22-A106 EIA-364-32 MIL-DTL-38999

TIA/EIA-455-71 MIL-PRF-85045 DIN 40046 - Na IEC 60068-2-14 ...

Características equipos

construcción



01

01/ interior/exterior

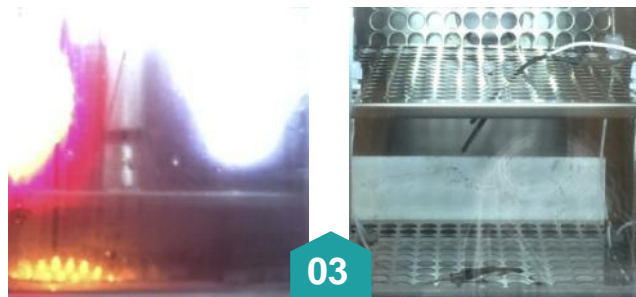
El interior está construido en acero inoxidable y el exterior en chapa de aluminio lacada en color blanco.



02

02/ movilidad

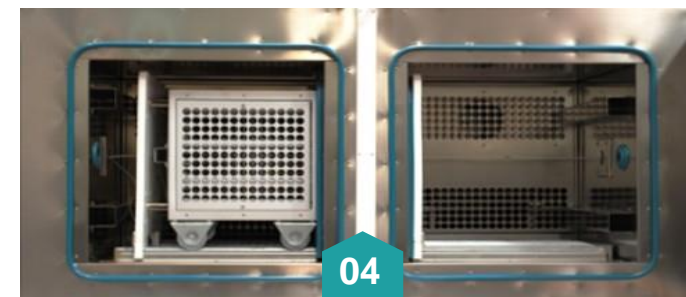
La máquina dispone de 4 ruedas multidireccionales con dispositivo de freno.



03

03/ mirilla multicristal

En las puertas se ubica una ventana multicristal para visualizar el interior de la cámara.



04

04/ plataforma de ensayos

Fabricada en aluminio, en forma de cesta con una puerta frontal. La plataforma de ensayos se traslada de un compartimento a otro mediante un cilindro neumático en sentido **horizontal** o **vertical** según cuaderno de cargas.



05

05/ bandejas

Dentro de la plataforma de ensayos se incluyen 2 bandejas portamuestras regulables en altura capaces de soportar hasta 50Kg de peso.



06

06/ sistema de control

El PC táctil con software de control simple e intuitivo permite la programación, adquisición, registro y control de todas las variables.

Características equipos

Funcionales estándar

Modelo CCHT	Temperatura		Tiempo de transición de la plataforma	Movimiento de la plataforma *Según pedido	Dimensiones AxAxP (mm) *aproximadas		Peso aprox
	-40°C	-60°C			Plataforma de ensayos	Exteriores	
Vol. Litros	+180°C	+180°C	≤ 10 Segundos	Horizontal			
				Vertical			Kg.
16	*	*	*	*	250x250x250	1800x1400x1300	450
64	*	*	*	*	400x400x400	1800x2100x1500	650
166	*	*	*	*	550x550x550	1800x2100x1500	800

En todos los volúmenes

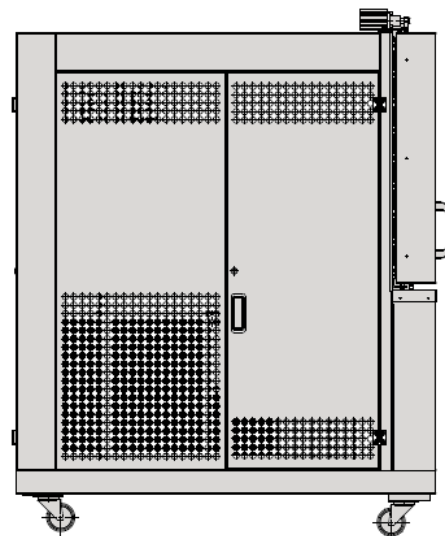
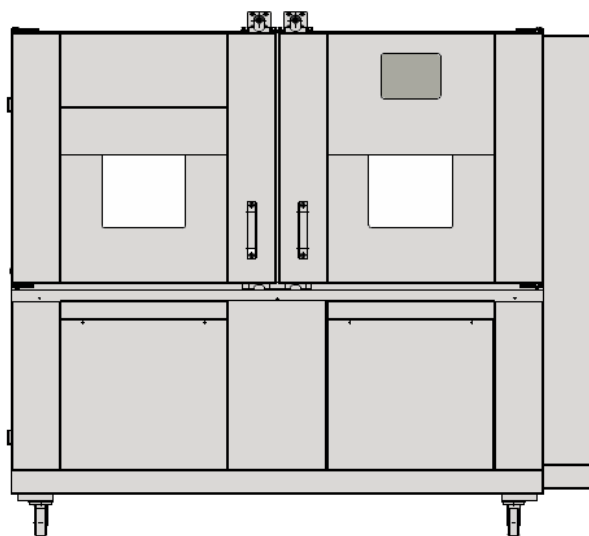
Resolución
Temp. 0,1°C

Precisión
Temp. ±1°C máx.

**Otras características
bajo pedido**

Características equipos

Plano frontal / lateral



Consumo eléctrico y nivel de ruido

Modelo CCHT	Tensión de conexión y potencia	Potencia máxima consumida	Potencia calorífica	Nivel ruido
Vol. Litros	400V III+TT	Kw	Kw	<55
	50 Hz			dB
16	*	7,5	4,5	*
64	*	15	7,5	*
166	*	20	9	*

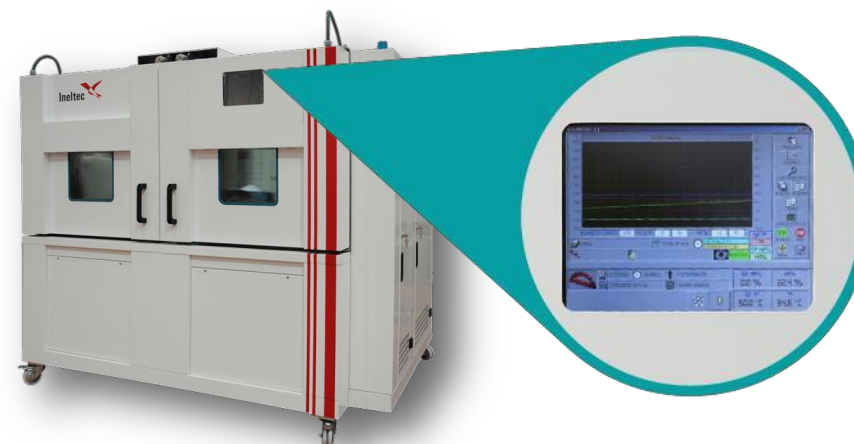
Sistema de control

hardware PC táctil

Características

- 01 USB
- 02 Ethernet – RJ45
- 03 Wi-Fi (opcional)
- 04 CF Socket
- 05 VGA Com.

- 06 RS 232 Com.
- 07 PS/2



software/ utilización

Con el software integrado PROCAM-WIN es posible realizar la programación, adquisición, registro, control y análisis de los resultados.

software/ características

- 1/ Posibilidad de programación manual o automática.
- 2/ Programación de arranque del ensayo en día y hora especificada
- 3/ Permite realizar anotaciones durante los ensayos
- 4/ Distintos niveles de acceso
- 5/ Máximo 11 operadores
- 6/ Más de 100 programas
- 7/ Máximo 100 segmentos por programa
- 8/ Encadenamiento de hasta 4 programas
- 9/ N° de ciclos de programación de 1 a 999999 o infinito
- 10/ Visualización y registro de los ensayos realizados en formato gráfico o tabla
- 11/ Exportación a Excel o similares
- 12/ Configuración de alarmas mínimo y máximo, para límites de temperatura en cada tramo.
- 13/ Control a distancia mediante Ethernet, WIFI y WEB

Sistema de control

software/
pantallas

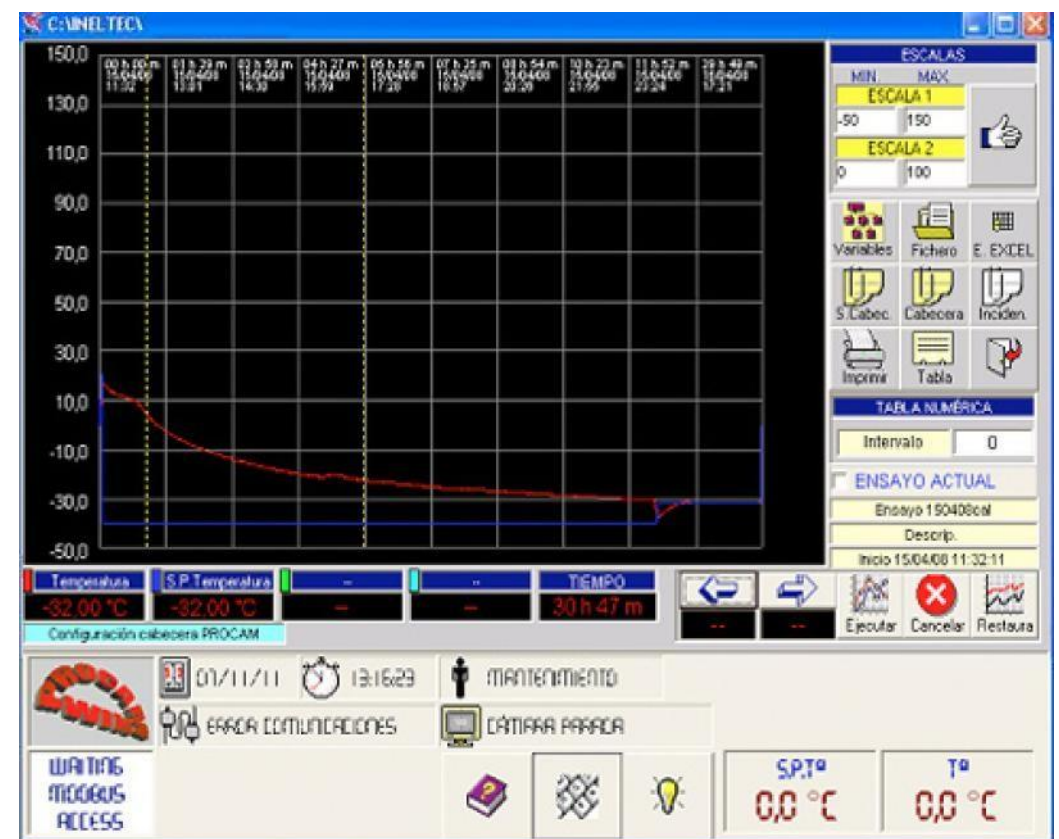
Los operadores



Pantalla mantenimiento



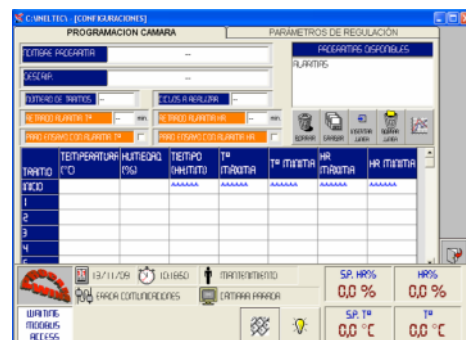
Software Procam-Win / gráficos



Condiciones del ensayo



Programación cámara



Presencia internacional



Líneas de productos

Cámaras de Choque Térmico
Serie CCHT / INELTEC

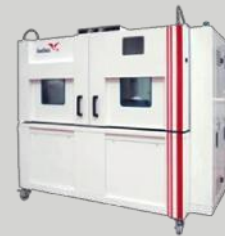
ES Equipos de simulación



[Cámaras climáticas](#)



[Cámaras modulares](#)



[Choque térmico](#)



[Ensayos combinados](#)



[Especiales](#)



[Estabilidad](#)



[Grupos generadores](#)



[Calorimétricas](#)



[Corrosión](#)



[Corrosión](#)



[Hielo / Deshielo](#)



[Estanqueidad](#)



[Estanqueidad](#)



[Arcón congelador](#)



[Baño termostático](#)



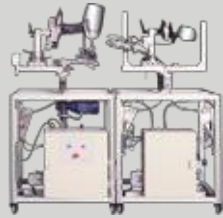
[Hornos](#)



[Estufas](#)

Líneas de productos

BE Bancos de ensayo



Fatiga endurancia



Caracterización



Presión pulsante



Rotura



Reventamiento



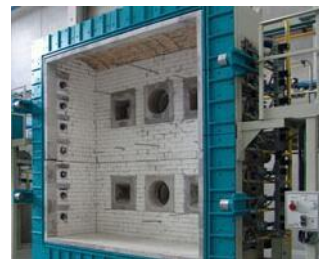
Choque térmico líquido



Normalizados



Resistencia al fuego



Resistencia al fuego



Reacción al fuego



Reacción al fuego

MC Medición y control



Visión artificial



Visión artificial



Visión artificial



Control fin de línea



Control fin de línea



Ineltec
España / Barcelona
Oficinas centrales



C/ Metal·lúrgia, 8
Pol. Ind. Les Goules
08551 Tona



T/ 0034 938 605 100
F/ 0034 938 717 463



ineltec@ineltec.es
www.ineltec.es

Síguenos
en nuestros
canales sociales



[twitter](#)
[en este momento...](#)



[blog](#)
[informamos...](#)